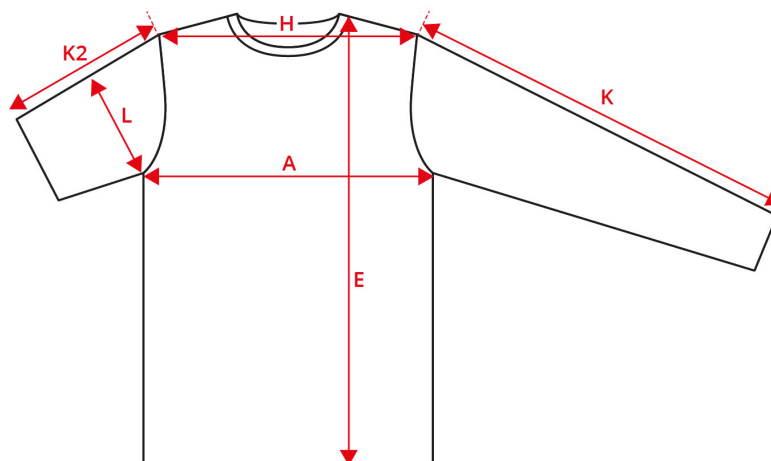


NO. 0300 PRO Wear T-shirt



| Beskrivelse (målt i cm) | 2XS | XS | S | M | L | XL | 2XL | 3XL | 4XL | 5XL | 6XL | 7XL |
|---|------|------|------|------|------|------|------|------|------|------|------|------|
| A: ½ brystvidde | 47 | 49 | 51 | 53 | 56 | 59 | 63 | 67 | 71 | 75 | 79 | 83 |
| E: Forlængede - fra højeste skulder punkt | 67 | 69 | 71 | 73 | 75 | 77 | 79 | 81 | 82 | 83 | 84 | 86 |
| H: Skulder til skulder mål | 43 | 45 | 47 | 49 | 52 | 55 | 59 | 63 | 67 | 71 | 75 | 79 |
| K2: Ærmelængde - kort | 18,5 | 19,5 | 20,5 | 20,5 | 21,5 | 21,5 | 21,5 | 21,5 | 21,5 | 21,5 | 21,5 | 21,5 |
| L: ½ overarmsvidde | 21 | 22 | 23 | 24 | 25 | 26 | 26 | 27 | 28 | 29 | 29 | 30 |

Sådan måler du



Tolerance i cm

| A | E | H | K | K2 | L |
|-----|-----|-----|-----|----|---|
| 1.5 | 1.5 | 1.5 | 1.5 | 1 | 1 |

Målene i et produktmåleskema refererer til mål foretaget direkte på tøjet. Spred tøjet fladt ud på en jævn overflade uden at strække tøjet. Tag mål som vist angivet med pile og vælg den størrelse, der passer. Det bedste resultat opnås ved brug af målebånd. Tolerancerne i måleskemaet er baseret på, når varen modtages fra ID® og ikke efter vask. Vi tager forbehold for fejl og mangler i skemaet. Du er altid velkommen til at kontakte os for yderligere vejledning i brugen af vores produktmåleskema på support@id.dk eller tlf.: +45 97492144